

---

# Comment les environnements SAP en constante évolution maintiennent leur adoption sans nouvelle formation

## Points clés

- Les environnements SAP en constante évolution rendent les modèles de formation traditionnels coûteux, lents et inefficaces.
- Les mises à jour fréquentes de SAP créent un écart entre les évolutions du système et la préparation des utilisateurs.
- Les cycles de formation continue entraînent une lassitude, une perte de productivité et un retard dans l'acquisition des compétences par les utilisateurs.
- Aujourd'hui, l'adoption de SAP nécessite un support continu et fluide, et non des formations ponctuelles.
- Une assistance intégrée en temps réel permet aux utilisateurs de s'adapter aux changements SAP tout en travaillant.

## Introduction

Les environnements SAP modernes ne sont plus des systèmes statiques qui changent occasionnellement. Aujourd'hui, les entreprises évoluent dans un environnement en constante mutation, sous l'effet de l'adoption du cloud, des mises à jour réglementaires, des initiatives de transformation commerciale et de l'optimisation continue des processus. En conséquence, les systèmes SAP sont fréquemment mis à jour, parfois tous les mois, voire toutes les semaines, ce qui entraîne des changements constants pour les utilisateurs finaux. Traditionnellement, les organisations s'appuient sur des programmes de formation structurés pour gérer les mises à jour SAP. Cependant, cette approche devient de plus en plus difficile à maintenir. Les sessions de formation en classe, les programmes de formation virtuels et la mise à jour de la documentation prennent du temps, coûtent cher et mobilisent l'attention des employés, mais ne parviennent souvent pas à suivre le rythme des changements réels du système. Ce défi a conduit les entreprises avant-gardistes à repenser la manière dont l'adoption de SAP par les utilisateurs est réalisée. Au lieu de s'appuyer sur des formations périodiques, elles s'orientent vers des modèles qui favorisent l'adoption continue de SAP, où les utilisateurs sont formés directement dans le système à mesure que les changements surviennent. Cet article explore les raisons pour lesquelles la formation traditionnelle n'est plus adaptée, comment l'adoption peut être maintenue dans des environnements en constante évolution et comment Assima Train permet l'adoption de SAP sans formation continue grâce à une assistance en temps réel et en contexte.

## 1. Pourquoi les environnements SAP posent des défis d'adoption

Les systèmes SAP évoluent en permanence afin de soutenir l'agilité commerciale. Les organisations mettent régulièrement à niveau leurs systèmes SAP, appliquent des correctifs de sécurité, introduisent de nouveaux flux de travail et s'adaptent aux changements réglementaires. Si ces mises à jour améliorent les capacités du système, elles compliquent également la tâche des utilisateurs, qui doivent s'adapter rapidement.

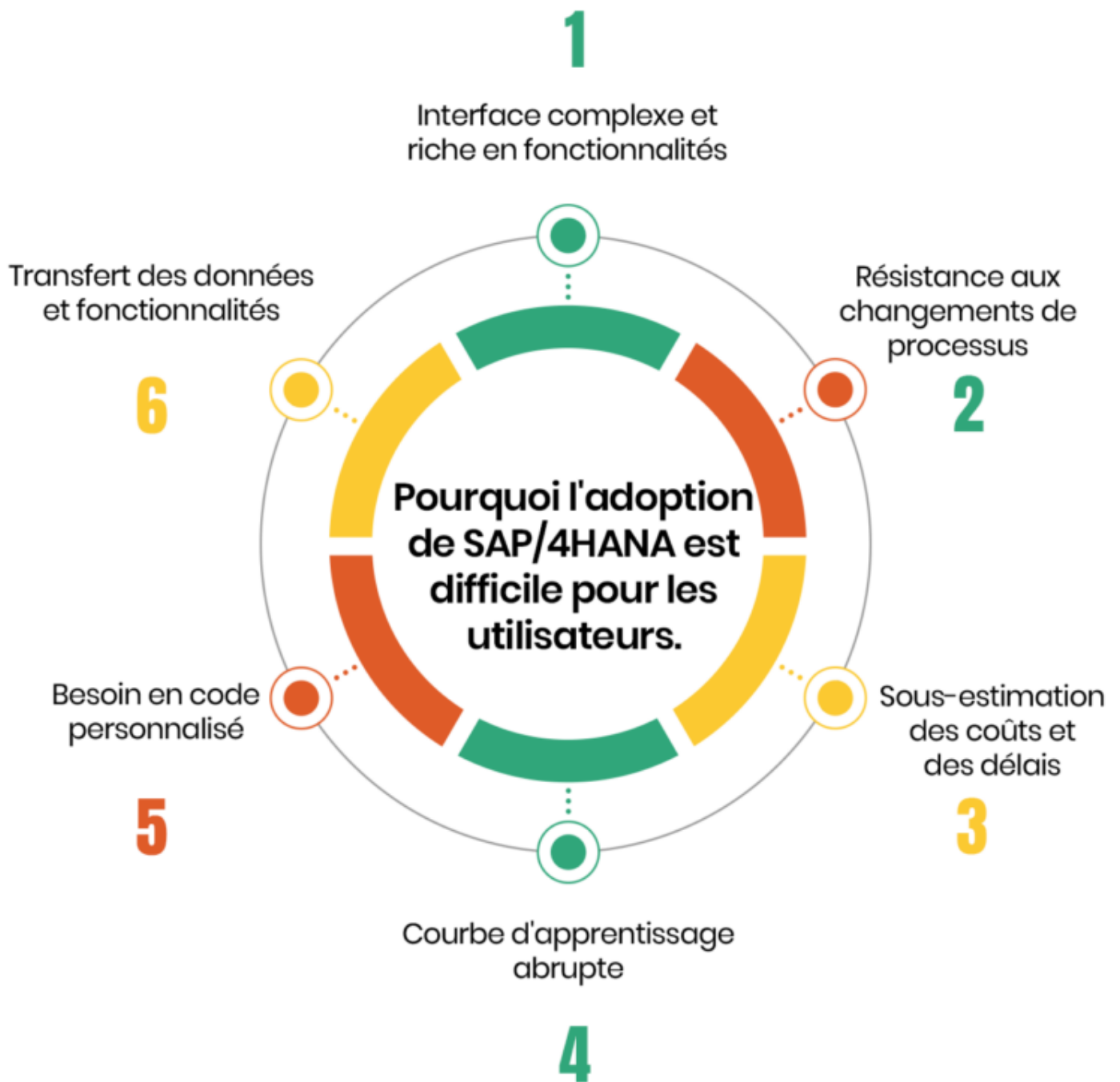
Pour les utilisateurs finaux, ces changements fréquents sont souvent source de confusion et de

---

frustration. Les processus qu'ils maîtrisaient hier peuvent sembler différents aujourd'hui. Les chemins de navigation changent, des champs sont ajoutés ou supprimés, et les étapes de conformité évoluent sans avertissement. Au fil du temps, cela érode la confiance et ralentit la productivité, en particulier pour les utilisateurs qui dépendent de SAP pour des tâches critiques.

Le principal défi réside dans la réduction de l'écart entre les mises à jour du système et la préparation des utilisateurs. Même lorsque les équipes de formation mettent à jour les supports pédagogiques, il y a souvent un délai avant que les utilisateurs n'en bénéficient concrètement. Au moment où la nouvelle formation est dispensée, le système a peut-être déjà changé à nouveau. Cet écart est l'un des principaux facteurs expliquant la faible adoption de SAP dans les environnements en constante évolution, où les utilisateurs ont du mal à suivre malgré les efforts des équipes L&D et du support informatique.

Sans moyen évolutif pour soutenir les utilisateurs en continu, les entreprises risquent d'augmenter le taux d'erreurs, accroître le nombre de tickets au support informatique et réduire le retour sur investissement SAP.



## 2. Les limites des cycles de formation continue dans SAP

Les cycles de formation continue ont été conçus pour des systèmes stables, et non pour des environnements en constante évolution. Chaque initiative de formation nécessite une planification, de la création de contenu, une programmation et une mise en œuvre, ce qui la rend coûteuse et chronophage. Pour les grandes entreprises, il est rarement possible de former des milliers d'utilisateurs plusieurs fois par an.

Au-delà du coût, la formation continue entraîne une perte d'efficacité. Les employés doivent s'éloigner de leur travail pour assister à des sessions qui ne s'appliquent que partiellement à leurs fonctions. Cela contribue à une lassitude vis-à-vis de la formation, les utilisateurs se désengageant parce qu'ils trouvent la formation répétitive, perturbante ou déconnectée de leurs tâches réelles.

---

Le timing est un autre problème majeur. Il y a souvent un délai important entre le moment où un système évolue et celui où les utilisateurs maîtrisent sa nouvelle version. Pendant cette période, la productivité baisse et les erreurs augmentent. Une adoption SAP continue ne peut pas être assurée uniquement via des approches de formation traditionnelles en salle de classe ou via un LMS.

Alors que les environnements SAP continuent d'évoluer rapidement, les entreprises doivent reconnaître que les formations répétitives ne peuvent pas être le principal mécanisme permettant de maintenir l'adoption.

### **3. Redéfinir l'adoption de SAP : au-delà de la formation continue**

Les organisations doivent redéfinir ce qu'est l'adoption de SAP et faire passer l'apprentissage des salles de classe au flux de travail. Les modèles d'apprentissage intégrés fournissent des conseils directement dans SAP, permettant aux utilisateurs d'apprendre tout en travaillant. Plutôt que de mémoriser des processus, les utilisateurs bénéficient d'une assistance contextuelle adaptée à leur rôle et à leur tâche.

L'assistance en temps réel réduit la dépendance à la documentation et aux services d'assistance tout en accélérant l'exécution des tâches. Cette approche favorise l'autonomisation des utilisateurs SAP en garantissant un apprentissage continu, contextuel et aligné sur le comportement réel du système.

Les modèles d'autonomisation continue présentent plusieurs avantages, notamment une adaptation plus rapide au changement, une réduction des risques opérationnels et une productivité soutenue sans perturber les activités.

### **4. Comment Assima Train favorise l'adoption sans formation supplémentaire**

[Assima Train](#) est spécialement conçu pour les environnements d'entreprise en constante évolution où les modèles de formation traditionnels ne suffisent pas. Il permet aux organisations de maintenir l'adoption en fournissant des conseils SAP contextuels en temps réel qui évoluent parallèlement au système.

Contrairement à la documentation statique ou aux enregistrements obsolètes, Assima Train propose des simulations interactives qui reflètent fidèlement les systèmes SAP en production. Les utilisateurs sont guidés étape par étape à travers leurs flux de travail réels ce qui favorise l'adoption de SAP sans formation supplémentaire et élimine le besoin de sessions de formation formelles répétées.

L'une des principales forces d'Assima Train réside dans sa capacité de mise à jour rapide des contenus à mesure que les configurations SAP évoluent, souvent sans avoir à réenregistrer ou à repenser l'ensemble des programmes de formation. Cela garantit l'alignement entre le système SAP et les exigences de formation.

Assima Train facilite également les déploiements évolutifs à l'échelle mondiale. Ses capacités multilingues permettent aux organisations de fournir des conseils cohérents aux équipes internationales sans dupliquer les efforts. Les conseils intégrés à l'application SAP garantissent aux utilisateurs de recevoir de l'aide précisément quand et où ils en ont besoin.

En combinant une assistance en temps réel, des simulations hyperréalistes et un déploiement

évolutif, Assima Train permet aux entreprises de maintenir l'adoption même dans les environnements SAP les plus dynamiques.

## 5. Stratégies pratiques pour les environnements SAP en constante évolution

Pour maintenir l'adoption dans des environnements en constante évolution, il est nécessaire de changer de stratégie. L'une des approches les plus efficaces consiste à intégrer directement des conseils dans les flux de travail quotidiens. Lorsque l'assistance est disponible au moment de l'exécution des tâches, les utilisateurs peuvent s'adapter instantanément sans quitter le système.

Une formation adaptée à chaque rôle est tout aussi essentielle. Les formations génériques submergent souvent les utilisateurs d'informations non pertinentes. L'alignement des conseils sur les tâches liées aux rôles garantit la pertinence et améliore l'engagement, en particulier pour les processus complexes ou axés sur la conformité.

Les organisations doivent également préparer les utilisateurs à l'évolution continue du système. Le fait d'anticiper les changements de SAP et de garantir un accompagnement permanent renforce la confiance et la résilience des utilisateurs. Cette approche complète la formation à la gestion du changement SAP en renforçant l'apprentissage par l'expérience plutôt que par des événements.

Ensemble, ces stratégies contribuent à réduire la dépendance à la formation continue tout en permettant aux utilisateurs d'être efficaces malgré les mises à jour fréquentes.

### Meilleures stratégies pour la mise en œuvre de SAP/4HANA



## 6. Mesurer le succès à long terme de l'adoption de SAP

Pour mesurer l'adoption de SAP, il ne suffit pas de se limiter à la formation pour remplir les indicateurs. La véritable adoption se reflète dans la confiance et la précision avec lesquelles les utilisateurs effectuent leurs tâches quotidiennes dans le système.

Les indicateurs clés comprennent la réduction des taux d'erreur, l'accélération de l'exécution

---

des tâches et la diminution du nombre de tickets au support informatique. Le suivi des habitudes d'utilisation permet d'identifier les difficultés rencontrées par les utilisateurs et les domaines nécessitant un accompagnement complémentaire, ce qui facilite les initiatives de soutien à la performance des utilisateurs SAP.

Les boucles de rétroaction sont essentielles à l'amélioration continue. Les informations fournies par les utilisateurs peuvent être utilisées pour affiner les conseils, combler les lacunes et adapter l'accompagnement des utilisateurs à mesure que le système évolue. Cette approche fondée sur les données garantit que l'adoption reste forte au fil du temps, même si SAP continue d'évoluer.

## Conclusion

Les environnements SAP en constante évolution exigent une nouvelle approche en matière d'adoption par les utilisateurs. Les cycles de formation continue ne sont plus évolutifs, rentables ou adaptés au mode de fonctionnement des entreprises modernes. Les organisations doivent permettre aux utilisateurs d'utiliser le système de manière continue et en fonction de leurs besoins.

En délaissant la formation continue au profit d'une assistance intégrée en temps réel, les entreprises peuvent réduire les perturbations, diminuer les coûts et maintenir leur productivité. Assima Train fournit la base de ce modèle, offrant aux organisations une adoption durable et continue de SAP à grande échelle.

Pour les entreprises confrontées à des mises à jour fréquentes de SAP, Assima Train n'est pas seulement un outil de formation, c'est un catalyseur stratégique pour le succès de SAP à long terme.

**Prêt à maintenir l'adoption de SAP sans cycles de formation continue ? Découvrez comment Assima Train offre des résultats en temps réel.**

Réservez une démo

## Traduction en français

**Répondons à certaines de vos questions.**

[Pourquoi les environnements SAP nécessitent-ils des formations fréquentes ?](#)

Les environnements SAP, les exigences réglementaires et les processus évoluent fréquemment ce qui rend les formations traditionnelles rapidement obsolètes.

[L'adoption de SAP peut-elle être maintenue sans formation répétée ?](#)

Oui. Grâce à une assistance en temps réel, contextualisée, et à des guides intégrés, les utilisateurs peuvent s'adapter aux changements sans avoir besoin de sessions de formation

---

formelles répétées.

### [Comment Assima Train soutient-il les environnements SAP à forte évolution ?](#)

Assima Train propose des simulations SAP interactives et hyperréalistes, ainsi qu'une assistance en temps réel, qui peuvent être mises à jour rapidement à mesure des évolutions du système.

### [Quels sont les avantages de l'élimination des cycles de formation répétée ?](#)

En éliminant les cycles de formation répétée, les organisations réduisent les coûts, minimisent les perturbations, améliorent la productivité et prennent en charge plus efficacement la formation SAP face aux mises à jour fréquentes.

### [Comment les entreprises peuvent-elles mesurer le succès de l'adoption de SAP ?](#)

Les entreprises mesurent le succès de l'adoption de SAP en suivant la performance des tâches, les taux d'erreur et d'utilisation du système et la confiance des utilisateurs, plutôt que de se baser uniquement sur les indicateurs de complétion des formations.